



Patologías
número uno
Hijos del olvido

Jean Claude

Sala de exposiciones **Palacio de Garcigrande** Salamanca
24 de junio al 5 de agosto
de lunes a sábados de 10,30 a 21,30h
domingos y festivos de 12 a 14h





Veinte retratos de niños con patologías mentales: síndrome de dawn, autismo, doble personalidad...
En colaboración con la asociación de padres Gautena

Todas las personas tenemos capacidades y discapacidades. Algunas personas decimos que son discapacidades por ciertos límites cognitivos e intelectuales, pero sin embargo, son hiper capacidades en otras cuestiones, las mas esenciales para la vida, como la capacidad de acogida, el cariño o vivir intensamente cada momento, especialmente la alegría. En la medida en que han entrado en mi vida, y ha ido creciendo la amistad y el cariño mutuo, mi capacidad de acogida, mi capacidad de demostrar amor y ternura, y mi capacidad de vivir cada momento han crecido. Lo que antes era discapacidad en mí, ahora empieza a ser una capacidad que va creciendo. Donde hay aparente debilidad, se esconde un gran tesoro con una fuerza capaz de transformar a quien se atreva a acercarse a una persona así y ofrecerte su amistad y cariño. Una mirada distinta puede transformar un corazón de piedra en uno con vida, y hasta puede transformar una sociedad, poniendo en la base no la competitividad, el éxito o la desconfianza, sino el amor, la acogida y la alegría.
¿Te atreves a mirar de forma distinta?

Raúl Izquierdo García/Responsable nacional comunidades Fe y Luz



Este proyecto se ha realizado en colaboración con Gautena, una asociación de padres de Donosti con niños que padecen diversas patologías mentales (síndrome de Dawn), autismo, doble personalidad...

A veces hago un paréntesis de longitud temporal variable entre las etapas de desarrollo del trabajo, como periodos de digestión, postría decimo. De este modo se asientan las ideas y el propio reposo del material abre nuevos caminos, planteamientos y perspectivas que en la mayoría de los casos no había considerado ni remotamente en el inicio de la andadura.

La idea de esta serie de cuadros nace inicialmente en un trabajo de voluntariado como monitor que desarrollé, durante el verano de 2005, en unas colonias en Estella (Navarra) para niños con problemas mentales. La fascinante experiencia que supuso a nivel personal me impulsó a tomar una serie de instantáneas que reflejasen la poderosa impresión que me produjo. Poca después cambió su rumbo hacia lo pictórico, medio en el que se podía encuadrar mejor según mi personal perspectiva.

Esta obra es un proyecto cerrado de exposición que muestra mi visión y experiencia del síndrome de Dawn. Dicha exposición se realizó en el propio centro origen de la idea (Centro Gautena, San Sebastián) al cual cedí tres cuadros para que pasen a formar parte de su patrimonio una vez finalizada la exposición.

La pretensión es despertar las inquietudes de los chicos del centro al verse reflejados ellos y sus compañeros, de modo que vean como su entorno más cercano también puede formar parte de obras de arte, con una belleza de cánones más amplios que aquellos a los que habitualmente estamos sometidos por los medios de comunicación. Este es uno de los puntos más importantes: el acercamiento a su mundo con un sentido artístico. Otro de ellos es la necesaria sensación de naturalidad que la convivencia entre autor y modelos durante las tres semanas de voluntariado, acerca al público a esas otras realidades que nos rodean y no pocas veces ignoramos de forma voluntaria y otras involuntaria.









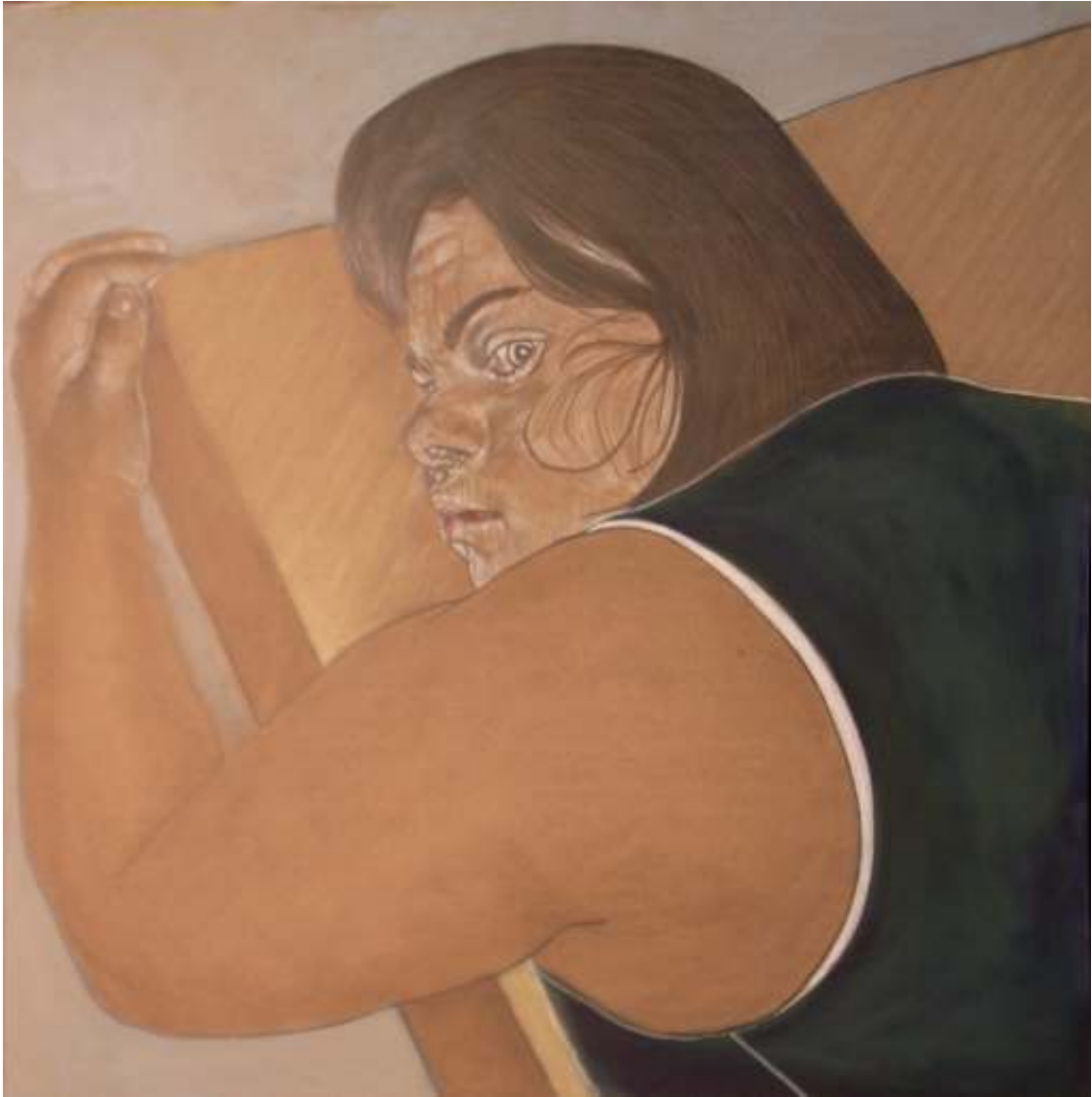








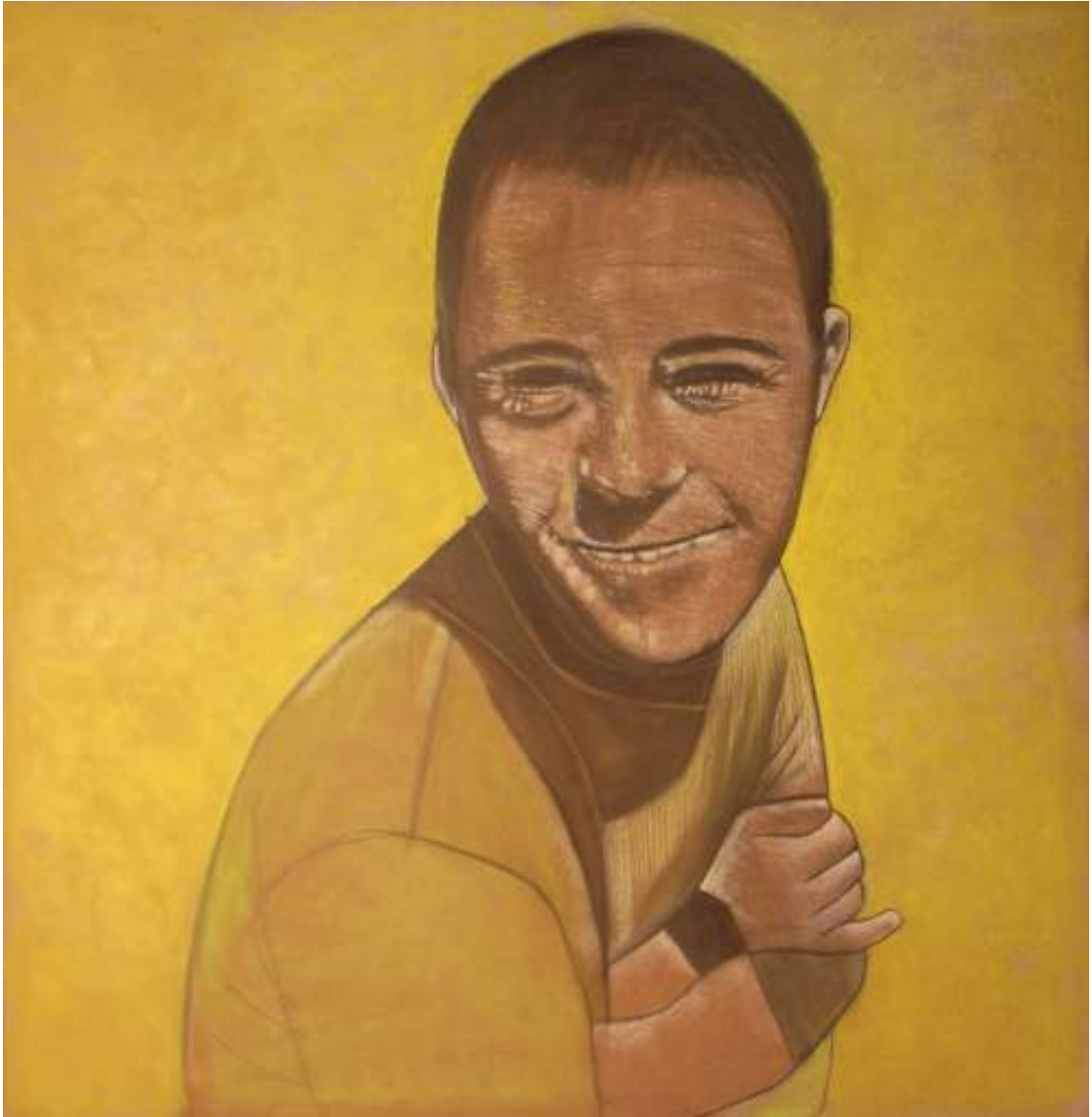


























En GAUTENA cada año desarrollamos un Programa de Verano con diferentes actividades, a través de las cuales las personas a las que apoyamos pueden tener unas vacaciones agradables. Este Programa es fundamental sobre todo para las personas con autismo y otros trastornos generalizados del desarrollo, a las que desde GAUTENA, ofrecemos nuestro apoyo. No menos importante es para sus familias que, además de sentirse satisfechas porque sus hijos tienen su plan de vacaciones, ellas mismas pueden tener un tiempo de descanso de labores labor que supone cuidar, ayudar, querer, educar... a una persona con discapacidad. No me atrevo a poner en el mismo nivel lo importante que este programa también es para los más de cien colaboradores que cada año ayudan a desarrollarlo, pero experiencias como la que aquí tenemos muestran claramente su relevancia. JEANCLAIRE colaboró con GAUTENA en el verano de 2005 acudiendo a una colonia de verano como monitor de apoyo de un grupo de jóvenes con discapacidad intelectual. Sé que la experiencia que él tuvo fue intensa, con momentos de preocupación por no saber bien como ayudar de la mejor manera, junto con otros de gran disfrute personal. Desconocía que su experiencia le hubiera marcado tanto como para dedicar un buen tiempo a realizar los cuadros que aquí se presentan. Cuando él me mostró el trabajo que había realizado me acordé de los más de cien personas colaboradoras que cada año dedican parte de sus vacaciones a participar en nuestras actividades, de la huella que la experiencia deja en cada una de ellas y de lo a veces poco conscientes que somos de ello. Mi más cordial enhorabuena para JEAN CLAIRE por su trabajo y por ser una expresión representativa de todos esos colaboradores.

Jimmy Brusa Piz Responsable del Servicio de Apoyo a Familias de GAUTENA.